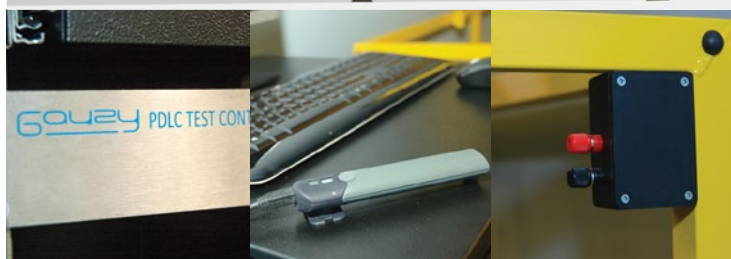


Estação de Teste PDLC Gauzy

A estação automática de teste PDLC é um sistema altamente sofisticado e especialmente desenvolvido para parceiros da Gauzy no processamento de vidro e utiliza uma maneira fácil e avançada para o teste de películas PDLC antes e depois da laminação de modo a garantir a entrega do produto ao cliente com a mais alta qualidade, ao mesmo tempo em que minimiza possíveis erros no processo de laminação.

A estação de teste (ATE) abrange os parâmetros mais importantes da laminação PDLC:

- Propriedades elétricas
- Propriedades óticas
- Propriedades mecânicas



Principais características da ATE:

Amigável ao Usuário – Um só equipamento totalmente integrado e automático que permite fácil realização de testes de películas PDLC antes e depois da laminação do vidro.

Escalonamento de Energia: Durante o teste, um escalonamento controlado de energia é realizado para prolongar a vida útil do PDLC ao eliminar possíveis falhas durante o processo de laminação.

Testes Completos de PDLC – A ATE mede todos os parâmetros importantes do PDLC: Consumo de corrente, consumo de energia por metro quadrado, transmitância de luz e turbidez.

Fundo Luminoso Embutido – A ATE possui um fundo luminoso de LED embutido para facilitar a inspeção visual.

Suporte para Grandes Painéis – A Estação de Teste pode receber painéis de vidro de até 3,5 x 1,8 m.

Proteção da Película Durante o Teste – Mecanismos eletrônicos de segurança para a proteção da película que aumentam o retorno dos investimentos do cliente e oferecem maior tempo médio entre falhas.

Proteção contra sobretensão para proteger a película PDLC de qualquer pico na rede principal de corrente alternada.

Bloqueio de corrente contínua para garantir que o PDLC seja energizado sem nenhum componente de corrente contínua na fonte de alimentação de tensão.

Software de interface claro e amigável ao usuário:

Teste da película PDLC antes da laminação

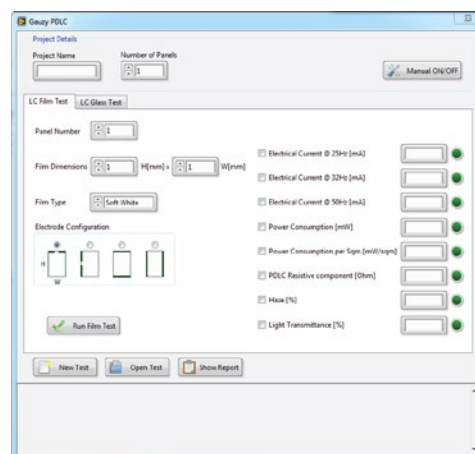
Série extensiva e automatizada de testes realizados na película, com base nas dimensões e na configuração do barramento.

Teste da PDLC depois da laminação

Oferece relatórios detalhados e instruções de testes óticos ajustados para cada painel de vidro PDLC laminado.

Software e hardware de teste totalmente integrados em um só equipamento

Ao utilizar a interface da ATE, você poderá realizar os seguintes testes: Escalonamento da energia inicial, medições do consumo e da corrente elétrica, inspeção visual, inspeção ótica, geração de relatórios detalhados e rastreamento.



Estação de Teste PDLC Gauzy

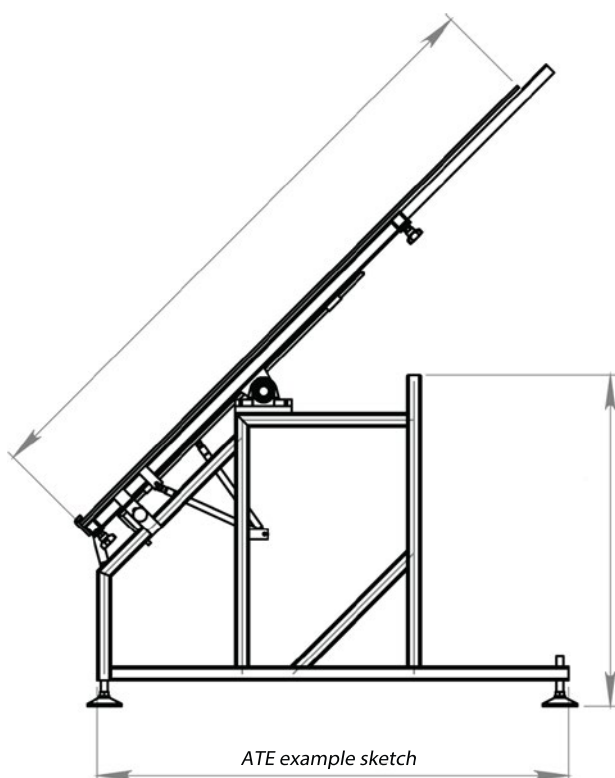
Especialmente desenvolvida para o setor de laminação PDLC, a ATE oferece processadores de vidro de modo a oferecer aos clientes a linha de produtos PDLC da mais alta qualidade.

Ambiente de testes de escala total

Totalmente equipado com um conjunto de software, hardware, testes óticos e visuais e ferramentas de avaliação desenvolvidos sob medida, a ATE oferece a solução completa para tratar de todos os aspectos da laminação PDLC, desde as mudanças na corrente elétrica até os percentuais de transmitância de luz, turbidez visível do vidro e transparência ótica.

Sincronização online

Os resultados dos testes pré-laminação e pós-laminação realizados na ATE são transmitidos automaticamente para a sede da Gauzy para registro, permitindo a revisão da qualidade da linha de produtos e garantia de qualidade na instalação do vidro laminado PDLC.



Atributos:

- Software e interface gráfica especialmente programados
- Mesa de inspeção de painéis de vidro de grande capacidade
- Computador, incluindo MS XP/Vista Desktop ATX e Monitor
- Ferramentas exclusivas de testes óticos e eletrônicos
- Instalação e treinamento da ATE no local
- Suporte técnico e garantia do produto
- Sistema de relatórios detalhados incluindo registros históricos

Especificações Técnicas

A estação automática de testes da Gauzy é a combinação de duas partes, uma mesa de inspeção do vidro com 350 x 150 cm e um computador de 60 x 55 x 101 cm com base nas seguintes especificações técnicas:

- Carga máxima: 250kg
- Dimensões com extensões: 300 x 150 cm
- Tipo de LED: 20w/m, branco frio, sobre tira de alumínio
- Entrada PS LED: 110-240VAC, 50-60Hz, 2A
- Saída PS LED: 12 VDC, 8.33 A, até 100W
- Tensão de saída do PDLC: Onda quadrada, 70VAC
- Tensão de saída CC: 0 VDC garantida em projeto

Testada para a Melhor Transparência e Desempenho do Setor!

A tecnologia PDLC da Gauzy oferece um formato de onda único que permite a máxima transparência em toda a operação e o mínimo de turbidez. A onda em formato quadrado utiliza baixas frequências (20 Hz – 35 Hz) e foi especificamente desenvolvida para otimizar a operação da película PDLC em saídas de tensão de diversos.